

Kommunikation kann eine Kunst sein ...



... und Kunst kann sinnvoll kommunizieren!

GAX@KAHOUSE KUNSTKULTURKOMMUNIKATION
INTERAKTIVE KUNST HAPPENINGS





Corporate Artwork und Interactive Art Happenings

Wie wichtig ist Kunst für moderne Unternehmenskommunikation?

Kunst ist wie wissenschaftliche Forschung ein Laborbereich der Menschheit. Kunst setzt sich mit all dem auseinander, was uns als Menschen bewegt und beschäftigt. Kunst überarbeitet Muster und schafft neuartige Gedanken. Kunst manifestiert Werte und Identität auf einer idealen Ebene. Kurz: Kunst bildet Kultur und ist damit auch für ein modernes Unternehmen unverzichtbar.

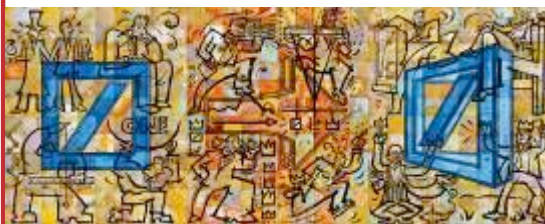
Kommunikation passiert!

Unsere interaktiven art Happenings und Kunstaktionen erfüllen alle wichtigen Prinzipien zur Inszenierung von Events mit kommunikativen Zielen. Sie lassen die Teilnehmer Inhalte in einen dramatischen Ablauf von Ereignissen erleben und involvieren sie direkt über die gemeinsame Arbeit an den Kunstwerken. Durch die überraschende Enthüllung entsteht eine tiefe, unvergessliche Emotion, die wiederum mit dem konkreten Inhalt des Kunstwerks, also mit Ihrer Aussage verknüpft wird.

Von den Höhlenmalereien der Vorzeit, über die Auftragsmalerei der mittelalterlichen Meister bis zur sich selbst verwirklichenden „L'art pour l'art“ des 20sten Jahrhunderts hat die Kunst eine abwechslungsreiche Geschichte hinter sich gebracht. Mit seinen Art Happenings und Kunstaktionen setzt der KaHouse Künstler GAX die bildende Kunst nun nicht nur als kommunikatives Medium ein, sondern sucht auch nach Möglichkeiten, die bildende Kunst mit den erlebbaren Eigenschaften der darstellenden Kunst und des Dramas zu vereinen.

Dabei kommen wesentliche, viel zu selten beachtete Qualitäten der bildenden Kunst zum Zuge: Zum einen ihre Interaktionsfähigkeit durch die Beteiligung Ihrer Gäste und Mitarbeiter am tatsächlichen Gestaltungs- und Entstehungsprozess eines Werkes. Zum anderen die Dramatisierung, also die fast theatralisch anmutende Zerlegung des künstlerischen Prozesses in aufeinander folgende Erlebnisse, die zu einem überraschenden und faszinierenden Höhepunkt hinführen. Und nicht zuletzt die über diese Art der Inszenierung erreichte Emotionalisierung der Teilnehmer für das Kunstwerk, das sich dann aus dem lebendigen Prozess heraus zu einem bleibenden Werk entwickelt.

Painting
Body-Painting
& Fotografie



PUZZLE PICTURE PAINTING*

The Full Picture! Hunderte von Menschen arbeiten an einem riesigen Gemälde - ohne es zu wissen.

Vor allem aber ist es der dramatische Kunstgriff des heimlichen Aufbaus und die überraschende Enthüllung des Gesamtkunstwerks, der hier durch die spontane Emotion eine besondere Beziehung zwischen den Menschen und dem Bild entstehen lässt. Es entsteht ein emotionaler Impakt, der weit mehr als nur Begeisterung für das entstandene Werk ist: ein einmaliges, intensives Gruppenerlebnis!

Mit der Enthüllung des verdeckt zusammengesetzten Kunstwerks schaffen wir einen herausragenden Anlass, die Themen und Symbole nochmals rational zu argumentieren. Das gesprochene Wort, da hier an visuelles Erkennen und die unvergleichliche Emotion des Augenblicks angebunden, wird so zum unvergesslichen Wort.

Gleichzeitig ist der gesamte Vorgang eine Analogie für Arbeit in Organisationen: Die Arbeit in kleinen Teams, so demonstrativ zusammengeführt, lässt die Teilnehmer den großen Zusammenhang ihrer Arbeit erkennen. Es ergibt sich ein großes Gesamtbild, das aber in seinen Einzelteilen ebenso individuell ist, wie die Menschen, die es geschaffen haben.

Die Geschichte des Bildes, die Bedeutung seiner Symbolik und die große Dynamik in der Vielfältigkeit der malerischen Interpretation ergeben ein großes und großartiges Gesamtkunstwerk, mit dem Sie Ihre Veranstaltung in den Köpfen und den Herzen Ihrer Gäste unvergesslich machen werden.



Beispiele v.o.n.u.:

- Neopost Merger 3,2 m x 8,8 m
- Pfizer Viagra 4,8 m x 13,6 m
- Organon Anästhesie 2,4 m x 4,8 m
- Deutsche Bank PBC 30 m x 12 m
- Siemens Märkte 8 m x 15 m



In der großen Leichtigkeit, dem emotionalen Erleben und der kommunikativen Wirkung dieser Kunst liegt für die beiden Künstler das eigentlich Faszinierende ihrer Art Happenings wie dem Puzzle Picture Painting.

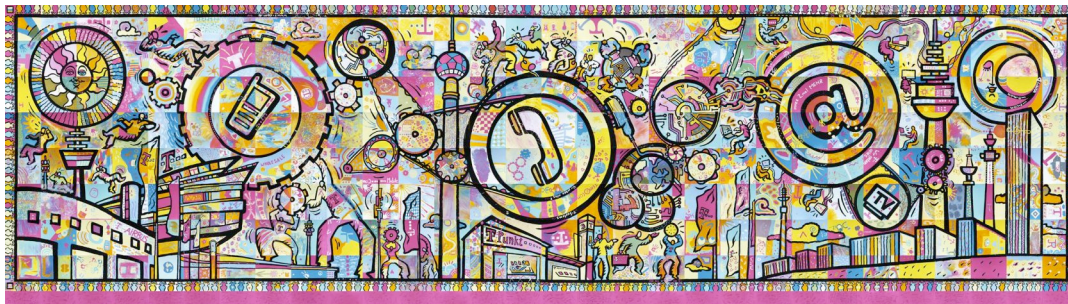
Die damit einhergehende Aufgabe der klassischen Rolle des Künstlers als alleiniger Gestalter als auch die Annahme einer „fuzzy logic“ als ein wesentliches Gestaltungsmittel ermöglichen das begeisternde Gemeinschaftserlebnis des Happenings.

Tatsächlich entstehen durch die intuitive Zusammenarbeit mit hunderten Menschen, die in kleinen Gruppen an einzelnen Leinwänden malen, ganz außergewöhnliche Kunstwerke, die ein einzelner Maler so niemals malen würde.

Alle Ideen, Bilder, Texte und Verfahren der vorgestellten Kunst-Aktionen Copyright 1995/2007 by GAX Axel Gundlach bzw. *KRAX Krebs und GAX



GAX@KAHOUSE KUNSTKULTURKOMMUNIKATION
PUZZLE PICTURE PAINTING



PUZZLE PICTURE PAINTING*

Über den Moment der Veranstaltung hinaus ist jedes PPP auch ein bleibendes Kunstwerk. Damit bietet sich Ihnen weit über den Tag der Veranstaltung hinaus die Chance, Inhalt und Emotion in der Erinnerung der Teilnehmer immer wieder zu reaktivieren.

Die Kunstwerke dienen hernach als Printvorlage für Poster, Screensaver, Postkarten und Sonderdrucke oder können auch in digitaler Form als Screensaver oder Flashanimation in online-Medien, DVDs oder Videos eingebunden werden.

Im Nachgang der Veranstaltung kommen die Teilnehmer wieder mit ihrem eigenen Kunstwerk in Kontakt und kehren so in ihrer Erinnerung immer wieder in das prägende Erlebnis zurück.

So entsteht Nachhaltigkeit in der Kommunikation.

Beispiele v.o.n.u.:

- Pfizer Neuropharmaka 4,8 m x 19,2 m
- Johnson & Johnson 2,8 m x 18,2 m
- Pfizer Healthcare 4,8 m x 14 m
- Telekom Konzern 6,4 m x 24 m



Beispiel Global Vision (von links oben nach rechts unten:)

One Globe	Arabia	Australia	India
China	Europa	Südamerika	Afrika
Mexico & Karibik	Nordamerika	Russia	Japan

Serielle PPPs

Nicht jedes Mal muss das Ergebnis des gemeinsamen Schaffens ein einziges großes PPP sein: wir können auch einen Zyklus von Bildern anlegen, die entweder alle auf derselben großen oder auf mehreren kleinen Veranstaltungen nach und nach entstehen.

Die Motive lassen sich nachher in Broschüren einbinden oder zu einem ergreifend schönen Jahreskalender zusammenfassen.



PRESESTEXT

Die PuzzlePicturePaintings der Frankfurter KaHouse-Künstler Lothar Krebs und GAX Axel Gundlach entstehen nach einem besonderen Verfahren. Zuerst entwerfen die beiden Künstler das Gesamtmotiv, den Bildaufbau und eine thematische Symbolik, die mit schwarzer Farbe auf eine Vielzahl von einzelnen Leinwänden übertragen wird. Danach werden die vielen einzelnen Segmente von den Teilnehmern eines Kunst-Happenings farblich gestaltet, allerdings ohne dass die Mitkünstler das Gesamtmotiv des riesigen Gemäldes kennen oder gar ahnen, dass alle Leinwände später ein großes Bild ergeben. Dadurch, dass nun jede Einzelleinwand mit individuellen Stilmitteln, einer eigenen Interpretation des Ausschnitts und der malerischen Spontantät der Aktionsteilnehmer gestaltet wird, erhalten die später montierten Gesamtkunstwerke ihren typischen Patchwork-artigen, kunsthistorisch einmaligen Stil. In den letzten zehn Jahren haben die beiden Künstler über hundert solcher PuzzlePicturePaintings geschaffen, die größten darunter mit Formaten von 30 x 12 Metern, gemalt mit 1500 Teilnehmern an diesem außergewöhnlichen Happening.



"Es ist für uns eine Art Demokratisierung der Kunst" sagen die beiden Künstler: "Mit der Gestaltung der Leinwände durch viele *Bildaktionen* geben wir jenen Teil der künstlerische Kontrolle aus der Hand, mit der sich ein Maler normalerweise definiert. Die Pinselführung, die Art des Farbauftrags und die Wahl der Farben obliegen dann nicht mehr uns. So entsteht nach der Montage ein Kunstwerk, das ein einzelner Maler weder stilistisch noch in diesen gigantischen Formaten so niemals anlegen würde. Hinzu kommt neben der spielerischen Zufälligkeit vor allem eine dramatische Komponente, die sich erst nach dem Zusammenbau und der Enthüllung vor den Teilnehmern der Kunst-happenings offenbart. Die Vielzahl, Tiefe und Intensität der so freigelegten Emotionen aller Beteiligten haut uns jedes Mal selber um. Auch dies ist wunderbarer Effekt unserer PuzzlePicturePaintings: sie machen sehr viele Menschen auf eine ergreifend einfache Art und Weise glücklich!"



GAX@KAHOUSE KUNSTKULTURKOMMUNIKATION
MOSAIX MASS ARTWORX

PUZZLE PICTURE MOSAIX*

Bei unserem Puzzle Picture Mosaix gestalten die Teilnehmer vorbereitete Formen mit bunten Mosaiksteinen aus Kachelbruch und anderen Materialien; wo es sich anbietet auch mit Elementen aus der firmeneigenen Produktpalette.

Die gestalteten Einzelteile werden dann nach und nach von uns zu einem großen Relief zusammengesetzt, wodurch sich schließlich dem Betrachter der Inhalt und Sinn des Gesamtbildes offenbart.

Der Montage-Prozess kann offen erfolgen, so dass die Teilnehmer ihr Kunstwerk allmählich wachsen sehen, oder wie beim PPP heimlich geschehen, um den dramatischen Effekt einer Enthüllung des gemeinsamen Werkes zu ermöglichen.

Die Mosaik sind im allgemeinen deutlich kleiner als die großflächigen PPPs und lassen sich daher leichter in Ihrem Firmengebäude dauerhaft unterbringen.



Die Vorteile der Mosaix-Aktion liegen zum einen im vergleichsweise zum PuzzlePicturePainting geringen Raumbedarf und in der kurzen Zeitspanne, die jeder einzelne Gast für seine Teilnahme an der Aktion aufwenden muss. Bei einem Minimum von nur 30 - 45 Sekunden lassen sich auf Veranstaltungen auch große Gruppen bis 2000 Personen in die Mosaix-Aktion integrieren.



PUZZLE SCULPTURES MOSAIX*

Eine sehr attraktive Variante der Mosaix Teamkunstwerke sind unsere fröhlich bunten Skulpturen. Das Verfahren gleicht bis zur Montage dem der Reliefe, das Endergebnis allerdings ist dann ein räumliches Objekt, das man von allen Seiten betrachten - und deshalb gut in Empfangshallen und Foyers aufstellen kann.

GAX@KAHOUSE_KUNSTKULTURKOMMUNIKATION
MOSAIX SCULPTURES



Beispiele v.l.n.r.:

Sparkasse Oberhessen
Rohskulptur
gestaltete Skulptur

Proctor&Gamble



DER SCHWARM

Gemeinsam mit Ihren Mitarbeitern wird im Rahmen ihrer Veranstaltung ein außergewöhnliches Kunstwerk entstehen.

Während Ihres Events werden Ihre Mitarbeiter unter Anleitung des Künstlers und seines Animationsteams die einzelnen Fische bemalen. Hier geht es um die individuelle Gestaltung der Fische, die später zum Kunstwerk „Der Schwarm“ zusammengefügt werden.

Bei der künstlerischen Auseinandersetzung mit der Aufgabe geht es insbesondere darum, dass jeder Mitarbeiter seine Wunschwelten, Gedanken und Emotionen zur gemeinsamen Identität in einem Assoziativen Begriff oder Symbol ausdrückt und dieses auf seinem Fisch verewigt.

Aus der Vielzahl dieser individuellen Gestaltungen entsteht das Kunstwerk, das sowohl rational assoziativ als auch emotional die Identität Ihres Unternehmens aus Sicht aller Mitarbeiter wiedergibt.

Die überraschende Präsentation erfolgt nach dem geheimen Aufbau noch am selben Abend. Der Schwarm wird in der Veranstaltungsllocation provisorisch aufgehängt und dann zu Beginn der Abendveranstaltung durch Ihren Geschäftsführer und den Künstler vorgestellt.

Dabei wird auf die Bedeutung einzelner Symbole und Begriffe für das Unternehmen und seine Identität eingegangen.



Der Schwarm ist ein natürliches Phänomen. Fische (oder auch Vögel und Insekten) schwärmen, um sich gegenseitig Schutz zu geben und Wegstrecken gemeinsam schneller zurückzulegen.

Dabei kommunizieren sie permanent über die Art und Richtung der gemeinsamen Bewegung, oft durch noch nicht vollends erforschte Sinnesorgane.

Wie ein Unternehmen so entwickelt auch jeder Schwarm sein ganz eigens Verhalten: eine Dynamik, die über die Bewegung des einzelnen hinausgeht.

Hier entsteht oft eine eigene Schönheit, eine tänzerische Bewegung, die auch im Kunstwerk festgehalten werden soll

Als Symbol vermittelt der Schwarm Gemeinsamkeit, Stärke, Beweglichkeit, gegenseitigen Schutz, Größe im Ganzen



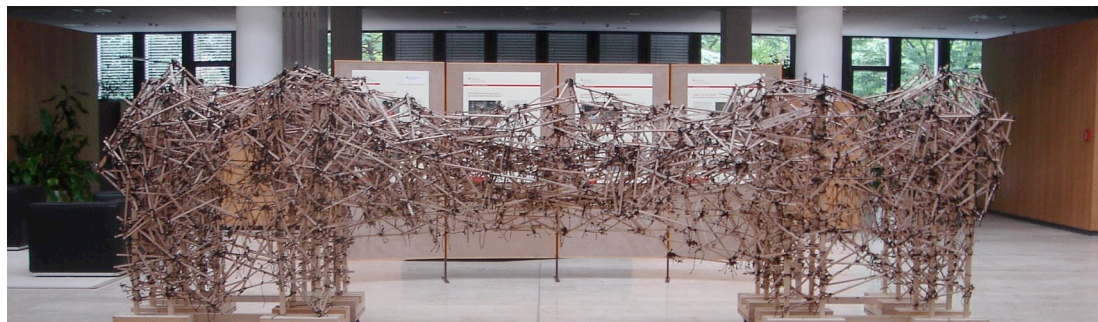
GAX@KAHOUSE KUNSTKULTURKOMMUNIKATION
DER BRÜCKENSCHLAG



DIE BRÜCKE*

Der waghalsige Brückenschlag aus tausenden, zuvor signierten Holzstäbchen, die lediglich mit Schnüren aneinander geknüpft werden, vermittelt Ihren Mitarbeitern eine erstaunliche Erkenntnis: Viel Wenig ist ein Viel!

Der Zusammenhalt von vielen Einzelteilen, die sich gegenseitig in der Konstruktion aussteifen, ermöglicht das zuvor nicht Geglaubte. Nachdem die Einzelpfeiler zu Toren und diese zu zwei Brückenköpfen zusammengeschnürt sind, lässt sich eine freitragende Brücke schlagen, die von beiden Seiten aufeinander zuwächst. Die Faszination über das Gelingen verbindet sich nachher mit der Metapher über die Gemeinschaft: wenn jeder seinen Teil tut und sich alle Teile gegenseitig stützen, dann entsteht ein tragfähiges Ganzes.



Der Brückenschlag ist eine Aktion mit einer ganz eigenen Faszination: fast ungläubig erleben die Teilnehmer, wie das Gebilde mit jedem weiteren Teil die Lücken schließt und dabei immer stabiler wird.



Die Brücke eignet sich als Symbol besonders bei der Zusammenführung zweier Einheiten. Natürlich sind mit derselben Methode auch andere Konstruktionen wie z.B. Türme und Nester möglich.

Diese Aktion eignet sich besonders für sehr große Gruppen ab 800 Leuten



GAX VITA

GAX Axel Gundlach, geboren 61 in Frankfurt am Main, absolvierte ein sprachorientiertes Abitur und tourte als Pantomime, Tänzer und Sänger durch Deutschland und Europa. Nebenbei studierte er ein paar Semester Germanistik, Theater, Film und Fernsehwissenschaften und Philosophie.

GAX beschäftigte sich als Konzeptionist und Autor mit einer Vielzahl von Medien und Künsten, ehe er sich als Performance-Künstler, Dramaturg und Regisseur auf die multimediale Inszenierung von Events spezialisierte. Seit 1984 veröffentlichte der Wanderer zwischen den Welten eigene Schallplatten, gewann mit seinen Musikvideos einen internationalen Filmpreis in St. Tropez und kreierte mit seinen Künstlerkollegen vom KaHouse eine Vielzahl von Musicals und Multimedia Shows, darunter die dadapop-Performance „MOON HEAD MAN / FAN TOM VOX“, die 1996 in New York uraufgeführt wurde.

Neben Kunstvideos entstanden in Zusammenarbeit mit den anderen KaHouse Künstlern eine SFX-Kamera für den Bühneneinsatz sowie die „Liquidures“ genannte Trickfilmtechnik. Diese „flüssigen Bilder“ setzen die KaHouse Künstler vor allem bei der Gestaltung von Bühnenbildern bei ihren Musical-Inszenierungen ein.



GAX@KAHOUSE KUNSTKULTURKOMMUNIKATION
INTERAKTIVE KUNST HAPPENINGS



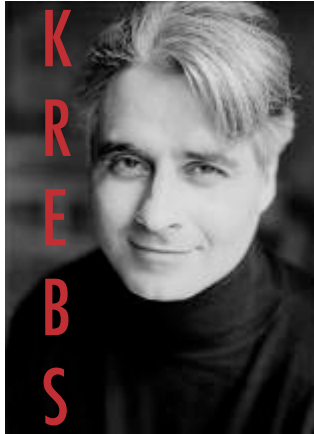
DIE INTERAKTIVEN KUNSTHAPPENINGS:

Neben eigenen Arbeiten als Maler und Fotokünstler entwickelte GAX eine Reihe von Ideen, Bildende Künste als interaktive und dramatische Elemente der Inszenierung einzusetzen.

Je nach Charakter und Timing der jeweiligen Veranstaltung konzipiert GAX Ihr interaktives Art-Happening in verschiedenen Techniken. Dabei werden Ihre Inhalte zum Inhalt des Kunstwerks, Ihre Strukturen und Prozesse finden ihre Analogie im künstlerischen Verfahren, Ihre Werte und Ziele werden in Symbolen und Bild-Metaphern umgesetzt. Das durch die Interaktion mit ihren Gästen und Mitarbeitern entstehende Kunstwerk wird so zum gemeinsamen Ausdruck Ihrer Identität.

Die Art-Happenings folgen einer intelligenten Dramaturgie, die über die Interaktion und die überraschenden Enthüllung des Kunstwerks alle Beteiligten emotional in das Kunstwerk involviert. Ein mitreißendes Gruppenerlebnis, das Ihre Gäste und Mitarbeiter das Kunstwerk mitsamt seiner Symbolik für sich vereinnahmen lässt.

Wo aber die meisten Unterhaltungsprogramme ihr Erlebnispotential schon voll ausgeschöpft haben, beginnt nun eine weitere Qualität unserer Kunst-Aktionen kommunikativ zu wirken: durch den Prozess ist nicht nur ein einmaliges Erlebnis, sondern auch ein konkretes Kunstwerk entstanden, das über den Tag seiner Entstehung hinaus in seiner Aussage wirkt - als Ausstellungsstück in Ihrer Zentrale, als Epigone in Drucksachen, als kulturbildendes Symbol Ihrer Identität. Hierin liegt der besondere Zusatznutzen der KaHouse Art Happenings.



KREBS VITA

Lothar Krebs, geboren 61 in Hanau am Main, wuchs in Sri Lanka, Iran und Südafrika auf. An der Ceylon Art School erhielt er privaten Kunstunterricht bei Sir J.C. Amerasekera bevor er zum Studium an der Hochschule für Gestaltung, Offenbach, nach Deutschland zurückkehrte.

Der Liebhaber von Sammlercomics und begeisterte Restaurator alter Rennwagen arbeitete schon während des Studiums mit Schwerpunkt Buchillustration und Malerei als Showzeichner und Action-Painter.

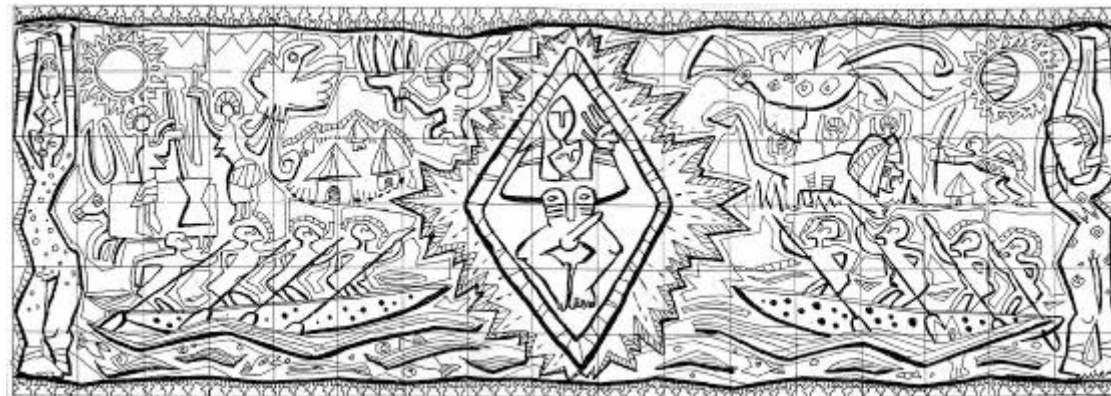
Nach zahlreichen Auftritten als Showzeichner und Karikaturist entwickelte er verschiedene Formen des Action-Paintings als Präsentationsform auf Messen und Veranstaltungen.

Neben ersten Ausstellungen seiner Bilder, u.a. in Ne Orleans und San Francisco, und zahlreichen Illustrationsaufträgen im In- und Ausland entwickelte sich die gemeinsame Arbeit mit GAX an den interaktiven Kunstevents zum dritten Standbein.

Im Rahmen dieser Corporate Artwork Projekte entstanden zudem auch besondere Gestaltungen für Messestände oder die Wandbemalung des Schott Glas Museums in Jena.

Symbole und Metapher:

Mit Sensibilität und Intuition erforschte Lothar Krebs die Bildwelten und Formensprachen vieler Kulturen für sich und entwickelte so eine vielfältige und symbolreiche Bildersprache, die den unverwechselbaren Stil der Puzzle Picture Paintings prägt.





REFERENZEN

Adam Opel AG, AEG Elektrolux, Antenne Bayern, AXA Düsseldorf, AXA Stuttgart, Basler Versicherung, Bosch (2x), Citibank, Commerzbank (4x), DAM Deutsches Architektur Museum, DBImm, Dekabank, Depfa Bank, Deutsche Bahn AG, Deutsche Bank PBC (4x), Deutsche Bank Real Estate (2x), DGBank, DIFA, ECE Facility Management, EIM (jetzt: Vivico), Frankfurter Sparkasse 1822, Gladbacher Bank e.G., Helaba, Hochtief Constructions AG, IVG Tercon Immobilien, Johnson&Johnson, Löwenbräu, Lufthansa, Minolta, MTU Maschinen Turbinen Union, Neopost, o.tel.o, Organon (2x), Pfizer Pharma Deutschland (4x), R&V Versicherung, Siemens AG, Siemens Power Generation, Sireo, Skandia, Sonae Portugal, SOS Kinderdorf, Sparkasse Oberhessen, Stirea Mummert Consulting, Telekom, Price Waterhouse Coopers, Union Investment, Verysys, Volksbank Bayreuth e.G., Volksbank Dresden e.G., Wüstenrot u.v.a.



Großgruppen-Animatoren:
bis zu 40 trainierte Helfer unserer EMA sorgen für einen reibungslosen Ablauf der Aktion und betreuen die Teilnehmer der Kunst-Happenings während ihrer künstlerischen Arbeit am Objekt.

GAX@KAHOUSE KUNSTKULTURKOMMUNIKATION KUNST FÜR UND IM UNTERNEHMEN!

Die Kunst des vielfältigen Nutzens

Der Einsatz von Interaktiven Kunst Happenings auf Unternehmensveranstaltungen steckt voller positiver Effekte und faszinierender Bezüge.

Zunächst einmal aktiviert der eigentliche Arbeitsprozess mit Ihren Gästen Botenstoffe im Gehirn und schafft eine ideale Voraussetzung für eine tiefe Emotion.

die überraschende Enthüllung des gemeinsam geschaffenen Werks wird zu einem einmaligen und unverwechselbaren Erlebnis.

Das Kunstwerk selbst erzählt in Symbolen und Metaphern jeweils eine Geschichte: der Inhalt des Bildes entspricht dem Ziel der Veranstaltung.

Emotion, Bildsymbolik und Kommunikationsziel verbinden sich so zur sicheren Verankerung des Inhalts in der Erinnerung der Anwesenden.

Doch damit nicht genug: das fertige Kunstwerk bleibt nach der Veranstaltung erhalten, wird in Ihren Gebäuden ausgestellt oder als Drucksache an alle „Mitkünstler“ verteilt.

So bleibt die Begeisterung und Freude am Kunstwerk auf lange Zeit erhalten.

All dies sind die Gründe, warum sich viele unserer Kunden für diese wirklich außergewöhnliche Kunstaktionen der KaHouse Künstler entschlossen haben; Einige darunter auf Grund des großen Erfolgs bereits mehrfach.